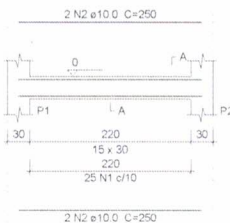
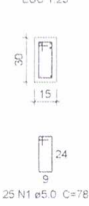


VIGA BALDRAME

ESC 1:50



SEÇÃO A-A
ESC 1:25



VIGA BALD CONCRETO:

- ACO N Resistência característica do concreto
- CASO PARA ESTACAS: FCK >= 250 kgf/cm² (25 MPa);
- Cimento do tipo CP II-32, CP II-40 ou CP V-ARI;
- Fator água/cimento < ou = 0,55;
- ACO D Consumo mínimo de cimento > ou = 300 kg/m³
- CASO Cobrimento Nominal Mínimo das armaduras em contato com o solo igual a 3,0 cm;
- CASO PESO TO
- CASO Os agregados a serem utilizados na confecção do concreto deverão ser areia grossa, brita 0 e brita 1
- CASO a aço: CA-60B p/ Ø4,2mm e Ø 5,0mm e CA-50 p/ bitolas ou superiores a Ø6,3mm.

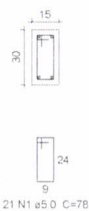
Val. de conc
Área de form

strutor deverá obedecer as NORMAS vigentes pertinentes à obra: (Cura, escoramentos, recobrimentos, apoios, traspasse das armaduras, raios dos pinos para dobras e ganchos, água/cimento, etc.).

PILAR

RESPALDO

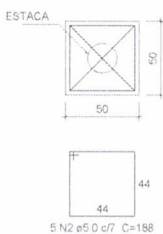
ESC 1:20



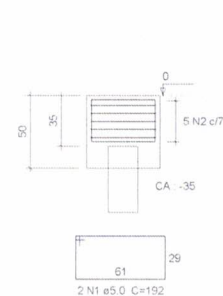
CONDIÇÕES DO PROJETO:

sobre topografia os projetos apresentados neste processo foram elaborados em levantamento planimétrico ou topográfico. Desta forma, os níveis e cotas apresentados nos projetos deverão ser confirmados antes da execução e pelo fiscal de obra. Quaisquer problemas eventualmente encontrados na fase de execução deverão ser informados aos projetistas titulares da equipe de projetos do SUDB/SACID/SINFRA-MT, para que, juntamente com o fiscal de obras e a empresa executora, seja sanado o mais breve possível, não acarretando, desta forma, prejuízo para ambas as partes. A execução diferente do supracitado exime por completo qualquer responsabilidade destes projetistas. Os projetistas estruturais apenas se responsabilizam pelas atividades técnicas dos projetos estruturais contidas nas respectivas ART's, não ficando responsáveis por quaisquer serviços de planejamento de obra, execução, etc., que podem aparecer nas fases do obra. As construções ou reformas apontadas após a emissão das ART's dos projetos estruturais, não são de responsabilidade dos profissionais titulares dos projetos. Todos os serviços e procedimentos citados neste memorial técnico nos projetos estruturais levantamentos quantitativos e nos ART's demandados, conferidos e aprovados pelo coordenador de projetos e intendência do SUDB/SACID/SINFRA-MT.

BLOCO DE FUNDAÇÃO
50x50
PLANTA
ESC 1:25



CORTE
ESC 1:25



CARIMBO

SINFRA
Secretaria
de Estado de
Infraestrutura
e Logística



Governo de
**Mato
Grosso**

PROJETO ESTRUTURAL

OBRA	MURO DA DIRETORIA DE UNIDADE DESCONCENTRADA DE CONFRESA - MT		
PROPRIETÁRIO CPF/CNPJ	SECRETARIA DE ESTADO DE MEIO AMBIENTE 03.507.415/0023-50		
ENDEREÇO	CONFRESA - MT		
AUTOR DO PROJETO CREA/CAU	<i>Pedro Miguel Araujo do Santo</i> PEDRO MIGUEL ARAUJO DO SANTO CREA MT045990		
REG. P/EXECUÇÃO CREA/CAU			
ESCALA	INDICADA	ASSUNTO	FOLHA Nº
DATA	OUTUBRO/2020	-ARMADURA DAS VIGAS BALDRAME (VB29 A VB35)	01
REVISÃO	REV. 00		/01

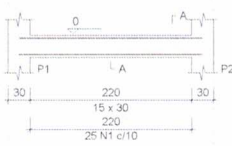
ÁREAS (m ²)	ESTATÍSTICAS		COORDENADAS GEOGRÁFICAS
	% OCUPAÇÃO	COEF. APROVEIT.	
	TERREJO	DEMAIS PAV.	

SACID/SINFRA
No.: 574
Ass.: K A

VIGA BALDRAME

ESC 1:50

2 N2 ø10,0 C=250



2 N2 ø10,0 C=250

SEÇÃO A-A
ESC 1:25



25 N1 ø5,0 C=78

TAS:
Rel:====
VIGA BALDRAME (BRE 0 CONCRETO:

AÇO	N	DIAM
CA50	1	10,0
CA50	2	5,0

Resu3)

AÇO	DIAM
CA50	10,0
CA60	5,0

PESO TOTAL

CA50	403
CA60	201,5

Vol de concreto tota
Área de forma total

- Resistência característica do concreto para estacas: $f_{ck} \geq 250 \text{ kgf/cm}^2$ (25 MPa);
- 2) Cimento do tipo CP II-32, CP II-40 ou CP V-ARI;
- 3) Fator água/cimento $\leq 0,55$;
- 4) Consumo mínimo de cimento $\geq 300 \text{ kg/m}^3$;
- 5) Cobrimento Nominal Mínimo das armaduras em contato com o solo igual a 3,0 cm;
- TENÇÃO: Os agregados a serem utilizados na confecção do concreto deverão ser areia grossa, brita 0 e brita 1.

bre o aço: CA-60B p/ ø4,2mm e ø 5,0mm e CA-50 p/ bitolas mais ou superiores a ø6,3mm.

Construtor deverá obedecer as NORMAS vigentes pertinentes à execução: (Cura, escoramentos, recobrimentos, apoios, traspasse emendas da armadura, raios dos pinos para dobras e ganchos, tor água/cimento, etc.)

PILAR

RESPALDO

ESC 1:20



21 N1 ø5,0 C=78

250

ESC 1:25

247

4 N2 ø10,0 C=247

250

21 N1 ø12

0

CONSIDERAÇÕES DO PROJETO:

Nota sobre topografia: os projetos apresentados neste processo foram elaborados em levantamento planialtimétrico ou topográfico. Desta forma, todos os níveis e cotas apresentados nos projetos deverão ser confirmados antes da locação pelo executor e pelo fiscal de obra. Quaisquer problemas eventualmente encontrados na fase de execução deverão ser informados aos projetistas estruturais da equipe de projetos da SUDB/SACID/SINFRA-MT, para que, juntamente com o fiscal de obras e a empresa executora, seja ganho o mais breve possível, não acarretando, desta forma, prejuízo para ambas as partes. Qualquer execução diferente do supracitado exime por completo qualquer responsabilidade destes projetistas.

Os projetistas estruturais apenas se responsabilizam pelas atividades técnicas dos projetos estruturais, contidas nos respectivos ART's, não ficando responsáveis por quaisquer serviços de planejamento de obra, execução, logística, etc., que podem aparecer nas fases da obra.

Demais construções ou reformas apontadas após a emissão dos ART's dos projetos estruturais, não são de responsabilidade dos profissionais titulares deste projeto. Todos os serviços e procedimentos citados neste memorial descritivo, nos projetos estruturais, levantamentos quantitativos e nos ART's, foram demandados, conferidos e aprovados pelo coordenador de projetos e superintendência da SUDB/SACID/SINFRA-MT.

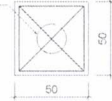
BLOCO DE FUNDAÇÃO

50x50

PLANTA

ESC 1:25

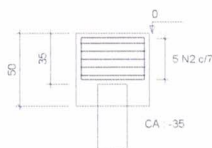
ESTACA



5 N2 ø5,0 c/7 C=188

CORTE

ESC 1:25



2 N1 ø5,0 C=192

CARIMBO

SINFRA
Secretaria
de Estado de
Infraestrutura
e Logística



Governo de
**Mato
Grosso**

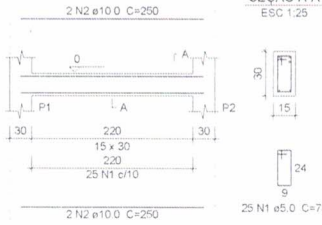
PROJETO ESTRUTURAL

OBRA	MURO DA DIRETORIA DE UNIDADE DESCONCENTRADA DE GUARANTÁ DO NORTE - MT		
PROPRIETARIO CPF/CNPJ	SECRETARIA DE ESTADO DE MEIO AMBIENTE 03.507.415/0023-50		
ENDEREÇO	GUARANTÁ DO NORTE - MT		
AUTOR DO PROJETO CREA/CAU	 PEDRO MIGUEL ARAUJO DO SANTO CREA MT045990		
REC.P. EXECUÇÃO CREA/CAU			
ESCALA	INDICADA	ASSUNTO	FOLHA Nº
DATA	OUTUBRO/2020	-ARMADURA DAS VIGAS BALDRAME (VB29 A VB35)	01
REVISÃO	REV. 00		/01

ÁREAS (m²)	% OCUPAÇÃO		COEF. APROVEIT.	COORDENADAS GEOGRÁFICAS
	TERREO	DEMAIS PAV.		

VIGA BALDRAME

ESC 1:50



Relação de Materiais:
VIGA BALDRAME (2)

ACO	N	DIAM
CA60	1	5
CA50	2	10

ACO	DIAM	C
CA50	10,0	5,0
CA60	5,0	5,0
PESO TOTAL		
CA50	155	
CA60	77,5	

Vol. de concreto total =
Área de forma total =

- 1) Resistência característica do concreto PARA ESTACAS: FCK >= 250 kgf/cm² (25 MPa);
- 2) Cimento do tipo CP II-32, CP II-40 ou CP V-ARI;
- 3) Fator água/cimento < ou = 0,55;
- 4) Consumo mínimo de cimento > ou = 300 kg/m³
- 5) Cobrimento Nominal Mínimo das armaduras em contato com o solo igual a 3,0 cm;

ATENÇÃO: Os agregados a serem utilizados na confecção do concreto deverão ser areia grossa, brita 0 e brita 1 sobre o aço: CA-60B p/ Ø4,2mm e Ø 5,0mm e CA-50 p/ bitolas iguais ou superiores a Ø6,3mm.

Construtor deverá obedecer as NORMAS vigentes pertinentes à execução: (Cura, escoramentos, recobrimentos, apoios, traspasse e emendas da armadura, raios dos pinos para dobras e ganchos, fator água/cimento, etc.).

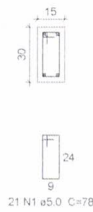
SACID/SINFRA
Fls.: 598
Rub.: K

SEMA/MT
Fls.: 603
Rub.: F
GAQ

PILAR

RESPALDO

ESC 1:20



CONSIDERAÇÕES DO PROJETO

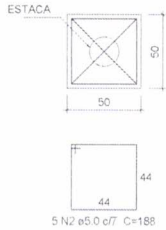
- Nota sobre topografia: os projetos apresentados neste processo foram elaborados em levantamento planialtimétrico ou topográfico. Desta forma, todos os níveis e cotas apresentados nos projetos deverão ser confirmados antes da locação pelo executor e pelo fiscal de obra. Quaisquer problemas eventualmente encontrados na fase de execução deverão ser informados aos projetistas estruturais da equipe de projetos do SUDB/SACID/SINFRA-MT, para que, juntamente com o fiscal de obras e a empresa executora, seja sanado o mais breve possível, não acarretando, desta forma, prejuízo para ambas as partes. Qualquer execução diferente do supracitado exime por completo qualquer responsabilidade destes projetistas.
- 1) Os projetistas estruturais apenas se responsabilizam pelas atividades técnicas dos projetos estruturais, contanto que os respectivos ART's não ficando responsáveis por quaisquer serviços de planejamento de obra, execução, logístico, etc., que podem aparecer nas fases da obra.
 - 2) Demais construções ou reformas apontadas após a emissão dos ART's dos projetos estruturais, não são de responsabilidade dos profissionais titulares deste projeto. Todos os serviços e procedimentos citados neste memorial descritivo, nos projetos estruturais, levantamentos quantitativos e nos ART's, foram demandados, conferidos e aprovados pelo coordenador de projetos e superintendência do SUDB/SACID/SINFRA-MT.

BLOCO DE FUNDAÇÃO

50x50

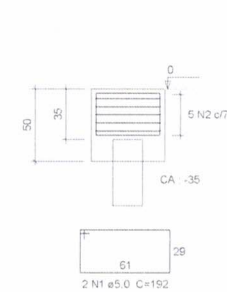
PLANTA

ESC 1:25



CORTE

ESC 1:25



CAPIMBO

SINFRA
Secretaria de Estado de Infraestrutura e Logística

Governo de Mato Grosso

PROJETO ESTRUTURAL

OBRA: MURO DA DIRETORIA DE UNIDADE DESCONCENTRADA DE TANGARÁ DA SERRA - MT

PROPRIETÁRIO: SECRETARIA DE ESTADO DE MEIO AMBIENTE
CPF/CNPJ: 03.507.415/0023-50

ENDEREÇO: TANGARÁ DA SERRA - MT

AUTOR DO PROJETO: PEDRO MIGUEL ARAÚJO DO SANTO
CREA/CAU: MT045990

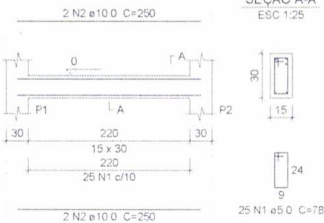
RESP. P/ EXECUÇÃO: CREA/CAU

ESCALA	INDICADA	ASSUNTO	FOLHA Nº
DATA	OUTUBRO/2020	MURO	01
REVISÃO	REV. 00		/01

ÁREAS (m ²)	% OCUPAÇÃO		COEF. APROVEIT.	COORDENADAS GEOGRÁFICAS
	TERREÇO	DEMAIS PAV.		

VIGA BALDRAME

ESC 1:50



Relatório de OBRE O CONCRETO:

ACO	N	DIAM
CASO	1	5
CASO	2	10

ACO	DIAM
CASO	10.0
CASO	5.0
PESO TOTAL	
CASO	279
CASO	139.5

- 1) Resistência característica do concreto PARA ESTACAS: $F_{CK} \geq 250 \text{ kgf/cm}^2$ (25 MPa);
- 2) Cimento do tipo CP II-32, CPII-40 ou CP V-ARI;
- 3) Fator água/cimento $< \text{ou} = 0,55$;
- 4) Consumo mínimo de cimento $> \text{ou} = 300 \text{ kg/m}^3$
- 5) Cobrimento Nominal Mínimo das armaduras em contato com o solo igual a 3,0 cm;

Vol. de concreto total =
Área de forma total =

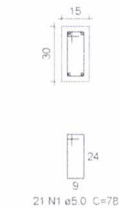
ATENÇÃO: Os agregados a serem utilizados na confecção do concreto deverão ser areia grossa, brita 0 e brita 1 sobre o aço: CA-60B p/ $\phi 4,2\text{mm}$ e $\phi 5,0\text{mm}$ e CA-50 p/ bitolas juízes ou superiores a $\phi 6,3\text{mm}$.

Construtor deverá obedecer as NORMAS vigentes pertinentes à execução: (Cura, escoramentos, recobrimentos, apoios, traspasse e emendas da armadura, raios dos pinos para dobras e ganchos, fator água/cimento, etc.).

PILAR

RESPALDO

ESC 1:20



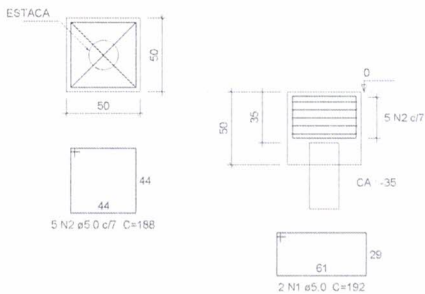
CONSIDERAÇÕES DO PROJETO:

1. Nota sobre topografia: os projetos apresentados neste processo foram elaborados em levantamento planialtimétrico ou topográfico. Desta forma, todos os níveis e cotas apresentados nos projetos deverão ser confirmados antes da locação pelo executor e pelo fiscal de obra. Quaisquer problemas eventualmente encontrados na fase de execução deverão ser informados aos projetistas estruturais da equipe de projetos de SUDB/SACID/SINFRA-MT, para que, juntamente com o fiscal de obras e a empresa executora, seja sanado o mais breve possível, não acarretando, desta forma, prejuízo para ambas as partes. Qualquer execução diferente do supracitado exime por completo qualquer responsabilidade destes projetistas.
2. Os projetistas estruturais apenas se responsabilizam pelas atividades técnicas dos projetos estruturais, contidos nos respectivos ART's, não ficando responsáveis, por quaisquer serviços de planejamento de obra, execução, logístico, etc., que podem aparecer nas fases da obra.
3. Demais construções ou reformas apontadas após a emissão dos ART's dos projetos estruturais não são de responsabilidade dos profissionais titulares deste projeto. Todos os serviços e procedimentos citados neste memorial descritivo, nos projetos estruturais, levantamentos quantitativos e nos ART's, foram demandados, conferidos e aprovados pelo coordenador de projetos e superintendência da SUDB/SACID/SINFRA-MT.

BLOCO DE FUNDAÇÃO

50x50 PLANTA ESC 1:25

CORTE ESC 1:25



SINFRA
Secretaria
de Estado de
Infraestrutura
e Logística

Governo de
Mato Grosso

PROJETO ESTRUTURAL

OBRA	MURO DA DIRETORIA DE UNIDADE DESCONCENTRADA DE ALTA FLORESTA - MT				
PROPRIETÁRIO CPF/CNPJ	SECRETARIA DE ESTADO DE MEIO AMBIENTE 03.507.415/0023-50				
ENDEREÇO	ALTA FLORESTA - MT				
AUTOR DO PROJETO CREA/CAU	 PEDRO MIGUEL ARAUJO DO SANTO CREA MT045890				
RESP. P/ EXECUÇÃO CREA/CAU					
ECCALA	INDICADA	ASSUNTO	-PLANTA DE FORMA DA PLATIBANDA	FOLHA N°	01
DATA	JUNHO/2021	REVISÃO	REV. 00		/01

ESTATÍSTICAS			
ÁREA (m²)	% OCUPAÇÃO		COORDENADAS GEOGRÁFICAS
	TERREJO	DEMÁS PAV.	